

Bedienungsanleitung

Technische Daten:

Max. Betriebsdruck [bar]: 220

Max. Ruecklaufdruck [bar]: 10

Nenndurchfluss [l/min]: 70

Anzugsdrehmoment [Nm]: 25

Überdeckung: positiv

Anschlüsse [mm]: M18 x 1,5

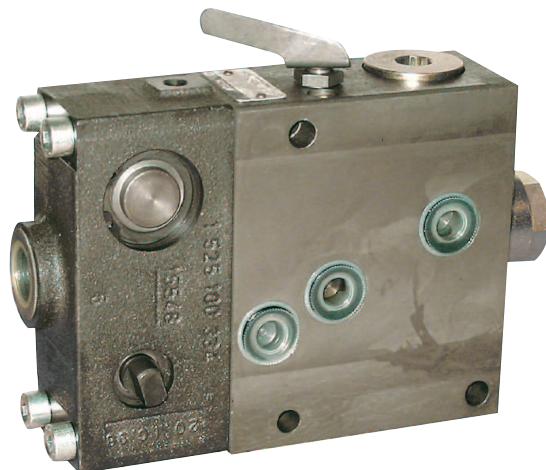
Gewicht [kg]: 6,25

Maße (L x B x H) [mm]: 210 x 50 x 130

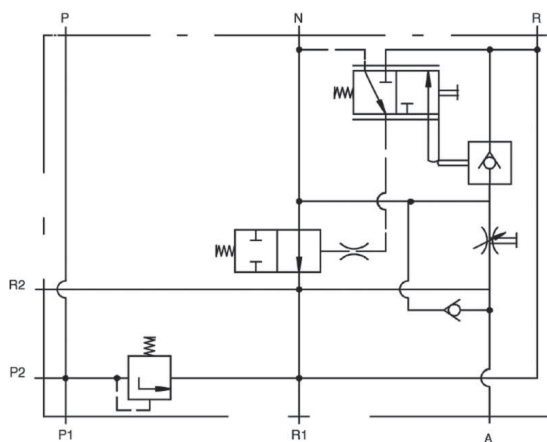
Betriebsmittel: Hydrauliköl

Viskosität [mm²/s]: 32...68

Betriebstempetratur [°C]: -20...+90

**Beschreibung:**

Dieses Regelventil wird im Schlepper zur Steuerung und Regelung des Kraftheberhubwerks eingesetzt. Mit dem Regelventil können Anbaugeräte, angebaut am Hubwerk, stufenlos gehoben und gesenkt, bzw. eine vorgegebene Lage konstant gehalten oder eine optimale Ausnützung der Schlepperleistung erreicht werden. Durch die Regelung werden Störgrößen ständig automatisch korrigiert und somit das Schlepperfahren wesentlich erleichtert. Je nach Art der Anwendung kann das Regelventil zur Lageregelung, zur Zugkraftregelung oder zur Mischregelung eingesetzt werden.

**Einsetzbar in Hydrauliksystemen von:**

Case IH Serie 743 XL, 745, 844, 844 S, 846, 856 bis Bj. .89, 946, 955 XL, 956, 1046, 1055 XL bis Bj. .89, 1056, 1255, 1455

Fendt Serie Farmer 102, 103, 104, 105, 106, 108, 303, 304, 305, 306, 307, 308, 309, 310, 311, 312, GT 350, GT 360, GT 370, GT 380, GT 390, Fendt Serie Favorit 600 LS, 610 LS, 611 LS, 612 LS, 614 LS, 615 LS

Kramer

Lindner

MB trac Serie 700 bis 1300

Schlüter

Steyr Serie 430, 540, 540 A, 545, 650, 650 A, 760, 980, 980 A, 1100 A, 8060, 8060 A, 8070, 8070 A, 8080, 8080 A, 8090, 8090 A